



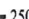


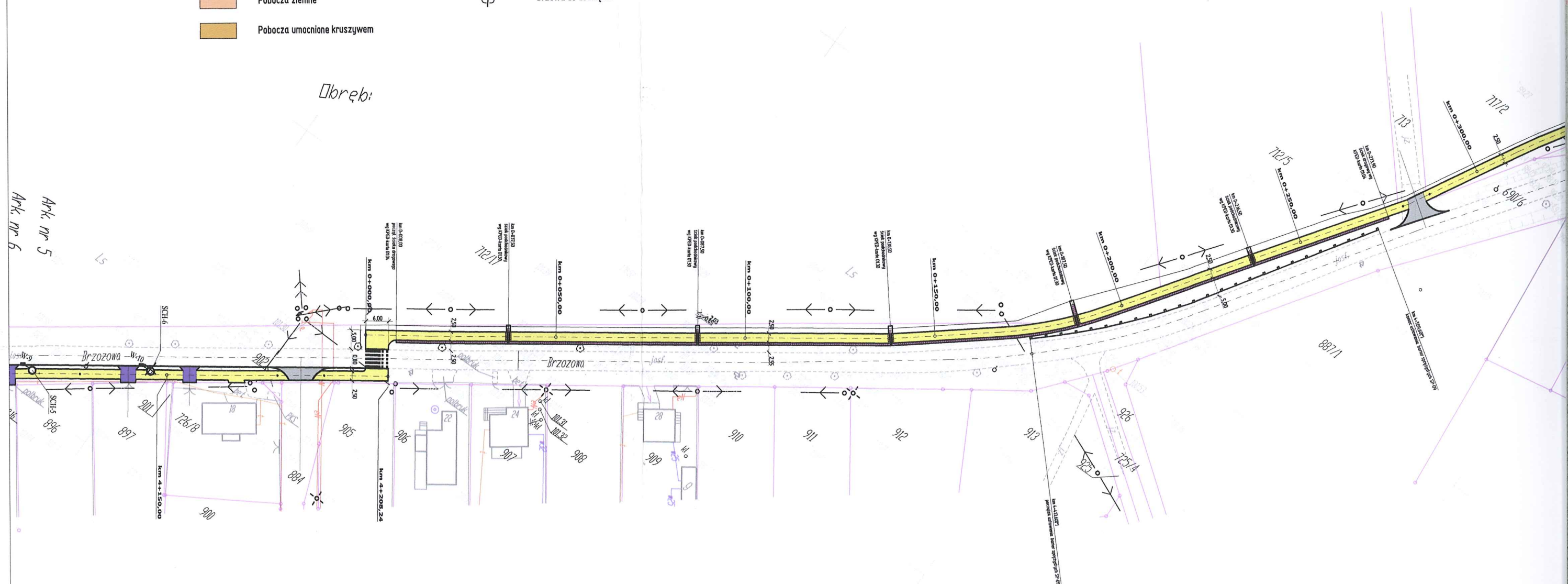


	Nawierzchnia bitumiczna (jezdnia drogi, ścieżka rowerowa, zjazdy)
	Nawierzchnia z kostki brukowej gr. 8 cm (ścieżka rowerowa)
	Nawierzchnia z kostki brukowej gr. 8 cm (parking, załoga postojowa)
	Nawierzchnia z kostki brukowej gr. 8 cm (zjazdy)
	Projektowana powierzchnia nasadzeń drzew
	Pobocza ziemne
	Pobocza umocnione kruszkywem

- | | | |
|---|--------------|--|
|  | SPR-n | Projektowany separator |
|  | SCH-n | Projektowana studnia chtienna |
|  | S-n | Projektowana studzienki kanalizacyjne |
|  | 250 PP Sn-10 | Projektowany kolektor deszczowy |
|  | W-n | Projektowany wpuszty ulicznej |
|  | | Projektowane umocnienie brukiem wlotu/wylotu przepustu |
|  | | Drzewa do usunięcia |

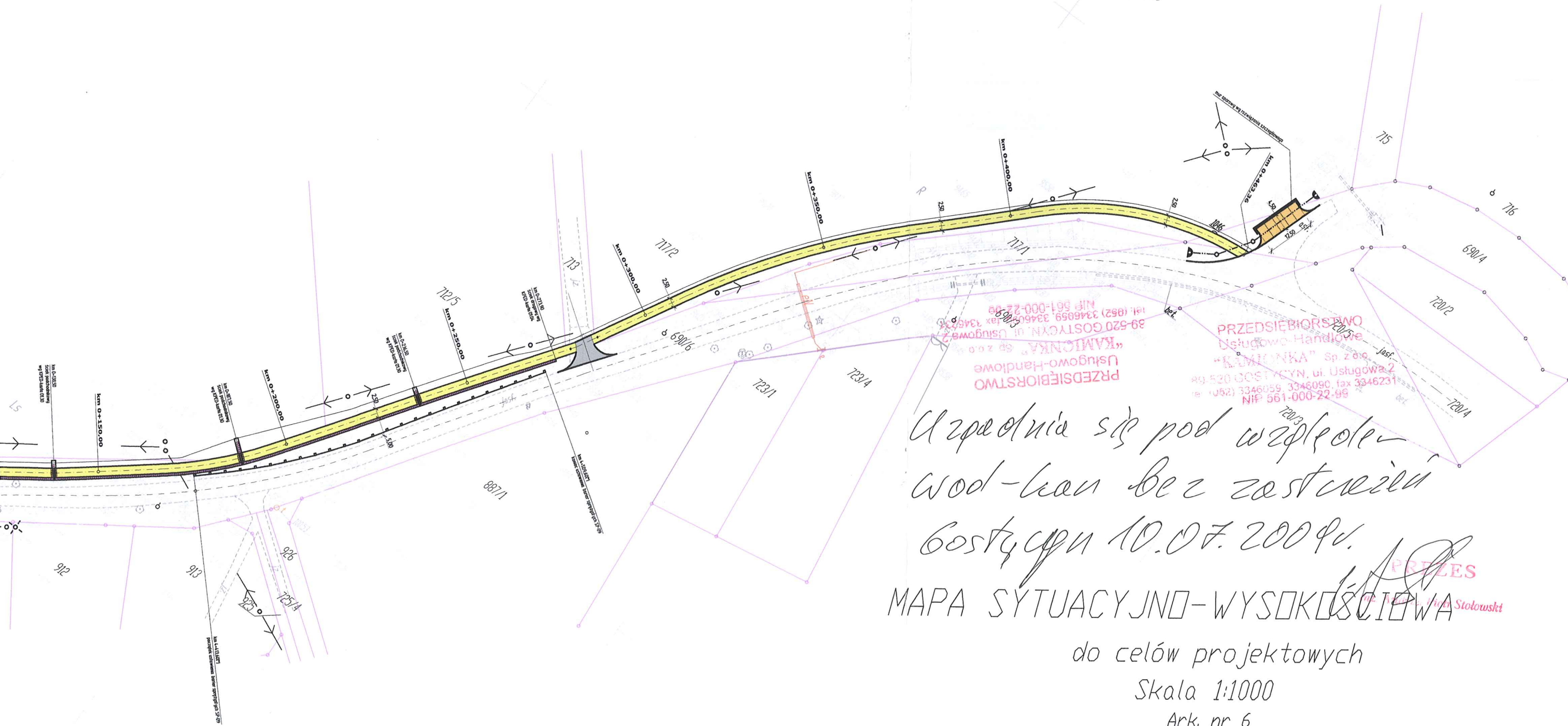
Öbrek:



RYSunEK UZGODNIENIOWY

Nazwa Przedsięwzięcia:

"Realizacja Inwestycji Drogowej Polegającej Na Rozbudowie Drogi Powiatowej Nr 1038C Gostycyn-Piła w Zakresie Korekty Geometrii Jezdni oraz Budowy Ścieżki Rowerowej"



Uzgodnia się pod wpływem
wod-kan bez zastrzeżeń
Gostycyn 10.07.2009r.
MAPA SYTUACYJNO-WYSOKOŚCIOWA

do celów projektowych

Skala 1:1000

Ark. nr 6

Woj: kujawsko-pomorskie
Powiat: tucholski
Gmina: Gostycyn

PIŁA

Starosta Tucholski
(3)

JEDNOSTKA PROJEKTOWA	Inwestor: ZARZĄD DRÓG POWIATOWYCH ul. Przemysłowa 6, 89-500 Tuchola
	Tytuł projektu: Realizacja inwestycji drogowej polegającej na rozbudowie drogi powiatowej nr 1038C GOSTYCYN - PIŁA w zakresie korekty geometrii jezdnii i budowie ścieżki rowerowej
AMC DROGI Andrzej Marchewicz ul. Słowackiego 2 89-400 Sępólno Krol.	Data: 2009-07-20 Sygnatura projektu: RYSUNEK UZGODNIENIOWY
funkcja, imię i nazwisko	podpis
Projektant: mgr inż. Marek Pascholski	KUP/0129TWOD/05 Uprawnienia budowlane do projektowania bez ograniczeń w specjalności drogowej
Sprawdzający: mgr inż. Andrzej Marchewicz	UAN/8345/847/84 Uprawnienia budowlane do projektowania bez ograniczeń w specjalności drogowej
Asystent projektanta: mgr inż. Dariusz Kędziora
Asystent projektanta: mgr inż. Łotar Ziomek
Tytuł rysunku: PROJEKT ZAGOSPODAROWANIA TERENU	Skala rysunku: 1:1000 Data rysunku: czerwiec 2009 r.